

**Technische Ausstattung / Venue Specs Orangehouse - Stand 03/2023**

<b>PA:</b>	3-Wege Aktiv Prozessorgesteuert: 2x KS T11 4x KS TW Mk2	
<b>Stagbox &amp; Multicore:</b>	32 Channel Send + 8 Channel Return; Subsnahe Stage left 8 Channel 2x CAT 7 S/FTP mit Etherconbuchse von FOH zu Bühne	
<b>FOH:</b>		
<u>Mischpult:</u>	Crest Audio X-Four HS24+4/4/3, 4 Band EQ (2xShelve, 2x Semi), LO-Cut, Mute, 4 Band EQ pro Aux/Group, Insert: send & return separat, 6 Aux sends XLR, 4 Stereo Return Kanäle	
<u>Siderack:</u>	1x LA Audio EQ 231G (FOH), 2x LA Audio EQ 231G (Monitor), 1x Drawmer Quad Gate DS404 2x Drawmer Dual Auto CompressorDL241, 1x dbx160x Compressor, 2x Yamaha SPX 2000, 1x TC D-Two Digital Delay mit Tap Funktion	
<b>MONITOR:</b>		
<u>Floor:</u>	4x Syrincs SM12 (12"/1")	
<u>Drumfill:</u>	2x Martin F 15 (15"/1,4")	
<u>Amping:</u>	2x Crest Audio 4801 1x Crest Audio 7001 (Drumfill)	
<b>MICS:</b>	3x Shure SM58 1x Shure Beta 58 4x Shure SM57 1x Shure Beta 57 1x Shure Beta 52	1x Shure Beta 91 3x Sennheiser e604 3x AKG CK391 6x Palmer PAN02 DI Aktiv
<b>STROM:</b>	1 separater Bühnenstromkreis für Stage mit 16A und FI / RCD  Licht & Ton sind auf eigenen Phasen	
<b>BÜHNE:</b>	Breite: 5,5m, Höhe: 0,5m, Tiefe: 5m, lichte Höhe: 3m  Kein Drumriser vorhanden!	

**Soundcheck ist erst ab 18:00 Uhr möglich!**

## LICHT:

<u>Pult:</u>	1x Work Lightshark LS1 plus Touchbildschirm						
<u>Dimmerpack:</u>	1x Ultralite D1225 12x 10A angesteuert über DMX512						
<u>Scheinwerfer:</u>	<table><tr><td>Bühne:</td><td>6x Expolite TourLED XCR 50 8x Expolite TourLED MC60 2x Expolite TourLED MC180 2x Expolite Tourspot 150 Mini (LED SPOT) 4x Stufenlinsen (1kW) (Frontlicht) 4x Expolite TourLED MC60 (Frontlicht) 2x Expolite TourBlinder 100</td></tr><tr><td>Tanzfläche:</td><td>6x Expolite TourLED XCR 50 4x Expolite ELW MC7 (LED Wash) 1x Strobe 1,5kW DMX 6x UV LS-Röhren</td></tr><tr><td>Atmo:</td><td>4x Expolite TourBar 64 4x Cameo Q-Spot 40 RGBW (Spiegelkugel) 1x Cameo Root Par TW (Merch) 6x Cameo Root Par TW (Buffet) 1x Cameo Q-Spot 40 TW (Bar)</td></tr></table>	Bühne:	6x Expolite TourLED XCR 50 8x Expolite TourLED MC60 2x Expolite TourLED MC180 2x Expolite Tourspot 150 Mini (LED SPOT) 4x Stufenlinsen (1kW) (Frontlicht) 4x Expolite TourLED MC60 (Frontlicht) 2x Expolite TourBlinder 100	Tanzfläche:	6x Expolite TourLED XCR 50 4x Expolite ELW MC7 (LED Wash) 1x Strobe 1,5kW DMX 6x UV LS-Röhren	Atmo:	4x Expolite TourBar 64 4x Cameo Q-Spot 40 RGBW (Spiegelkugel) 1x Cameo Root Par TW (Merch) 6x Cameo Root Par TW (Buffet) 1x Cameo Q-Spot 40 TW (Bar)
Bühne:	6x Expolite TourLED XCR 50 8x Expolite TourLED MC60 2x Expolite TourLED MC180 2x Expolite Tourspot 150 Mini (LED SPOT) 4x Stufenlinsen (1kW) (Frontlicht) 4x Expolite TourLED MC60 (Frontlicht) 2x Expolite TourBlinder 100						
Tanzfläche:	6x Expolite TourLED XCR 50 4x Expolite ELW MC7 (LED Wash) 1x Strobe 1,5kW DMX 6x UV LS-Röhren						
Atmo:	4x Expolite TourBar 64 4x Cameo Q-Spot 40 RGBW (Spiegelkugel) 1x Cameo Root Par TW (Merch) 6x Cameo Root Par TW (Buffet) 1x Cameo Q-Spot 40 TW (Bar)						

## PROJEKTION/ VIDEOTECHNIK:

<u>Projektoren:</u>	1x e-machines V700 Beamer 2200 ANSI-Lumen (Seite) 1x ACER H5370BD Beamer 2500 ANSI-Lumen (Bühne)
Signal :	VGA via Kramer VP6 zu beiden Beamern HDMI via HDBaseT (Cat-Strecke)
	Beide Signalarten könne jeweils vom FOH oder von der Bühne aus geschickt werden.
	1x Rolleinwand (2,95 m breit, 2,50m hoch) mittig in der Backtruss der Bühne
	1x Rolleinwand seitlich (2,95 m breit, 2,50m hoch)

## DJ-Kanzel neben FOH:

1x Urei 1603 DJ-Mixer  
2x Technics 1210 MKII  
1x DAP Audio DS 2200D Dual CD Player

**Nebel und Haze ist aus brandschutztechnischen Gründen (Lüftungsanlage) nicht möglich!**

Für weiter Fragen, bitte an **Feierwerk** Technik wenden:

**Hansastr. 39 | D-81373 München | Fon 089/72488 - 142 | Fax 089/72488 - 109 | Mail: [technik@feierwerk.de](mailto:technik@feierwerk.de)**

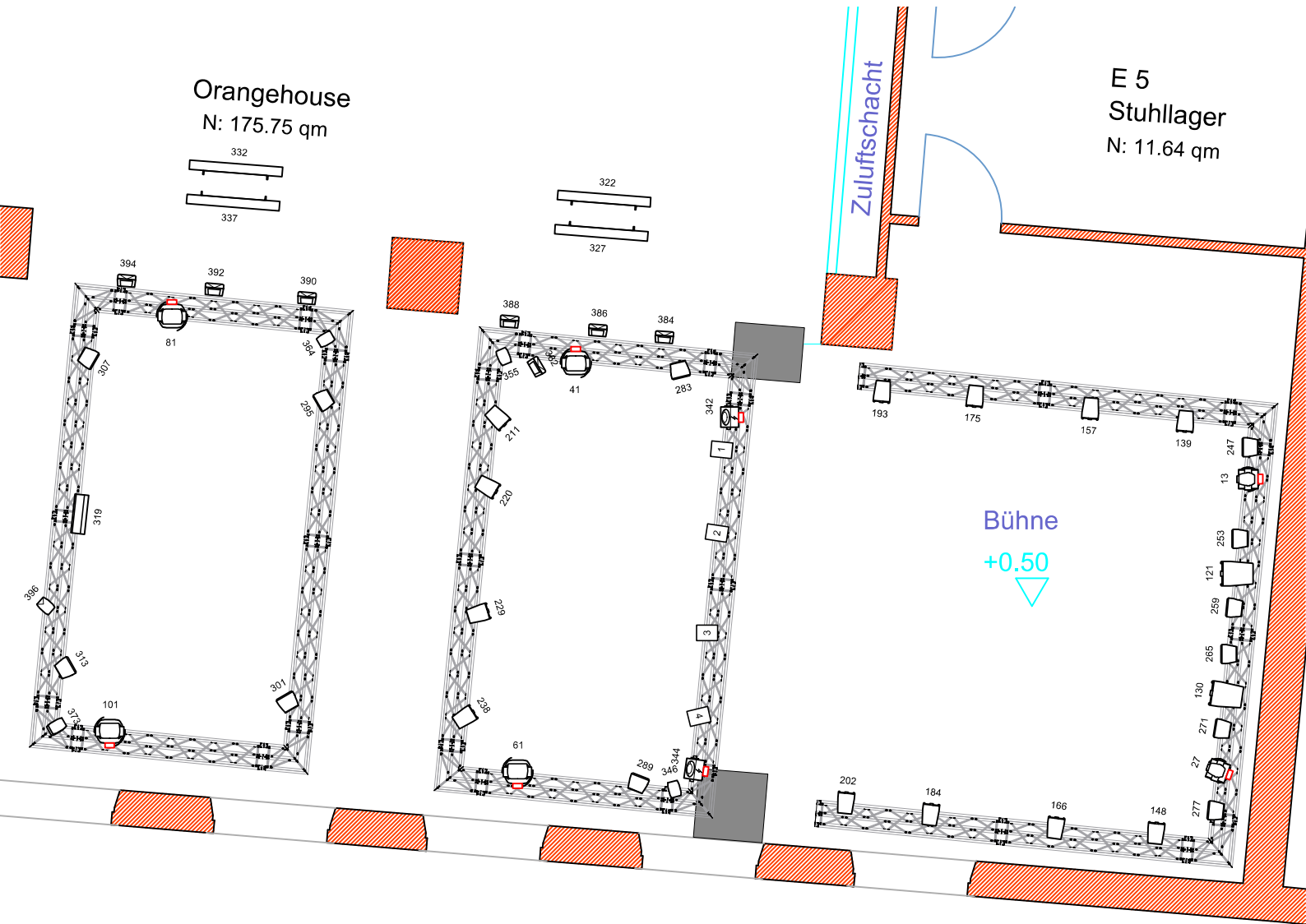
Device	DMX Channel	Mode	Breaker	Offset Plugbox	Hotpatch No.	Description
Dimmer 1 - PC 1	1-001			D13	19	Fronttruss
Dimmer 1 - PC 2	1-002			D14	20	Fronttruss
Dimmer 1 - PC 3	1-003			D15	21	Fronttruss
Dimmer 1 - PC 4	1-004			D16	22	Fronttruss
Dimmer 1	1-005				23	
Dimmer 1	1-006				24	
Dimmer 1	1-007					
Dimmer 1	1-008					
Dimmer 1	1-009					
Dimmer 1	1-010					
Dimmer 1	1-011					
Dimmer 1	1-012					
Expolite Tourspot 150 mini	1-013	14 Ch		F17	Patch3	Backtruss
Expolite Tourspot 150 mini	1-027	14 Ch		F18	Patch3	Backtruss
Expolite ELW 7 MC	1-041	20 Ch		F9	Patch5	Sidetruss DF1
Expolite ELW 7 MC	1-061	20 Ch		F9	Patch5	Sidetruss DF1
Expolite ELW 7 MC	1-081	20 Ch		F1	Patch5	Sidetruss DF2
Expolite ELW 7 MC	1-101	20 Ch		F1	Patch5	Sidetruss DF2
Expolite TourLed MC180 Zoon	1-121	SSP 9CH		21	17	Backtruss
Expolite TourLed MC180 Zoon	1-130	SSP 9CH		21	17	Backtruss
Expolite TourLed MC60 Zoon	1-139	SSP 9CH		18	14	Sidetruss
Expolite TourLed MC60 Zoon	1-148	SSP 9CH		18	14	Sidetruss
Expolite TourLed MC60 Zoon	1-157	SSP 9CH		17	13	Sidetruss
Expolite TourLed MC60 Zoon	1-166	SSP 9CH		17	13	Sidetruss
Expolite TourLed MC60 Zoon	1-175	SSP 9CH		18	14	Sidetruss
Expolite TourLed MC60 Zoon	1-184	SSP 9CH		18	14	Sidetruss
Expolite TourLed MC60 Zoon	1-193	SSP 9CH		17	13	Sidetruss
Expolite TourLed MC60 Zoon	1-202	SSP 9CH		17	13	Sidetruss
Expolite TourLed MC60 Zoon	1-211	SSP 9CH		9	9	Fronttruss
Expolite TourLed MC60 Zoon	1-220	SSP 9CH		10	10	Fronttruss
Expolite TourLed MC60 Zoon	1-229	SSP 9CH		10	10	Fronttruss
Expolite TourLed MC60 Zoon	1-238	SSP 9CH		9	9	Fronttruss
Expolite 50XCR	1-247	AR2.S 6CH		19	15	Backtruss
Expolite 50XCR	1-253	AR2.S 6CH		20	16	Backtruss
Expolite 50XCR	1-259	AR2.S 6CH		22	18	Backtruss
Expolite 50XCR	1-265	AR2.S 6CH		22	18	Backtruss
Expolite 50XCR	1-271	AR2.S 6CH		20	16	Backtruss
Expolite 50XCR	1-277	AR2.S 6CH		19	15	Backtruss
Expolite 50XCR	1-283	AR2.S 6CH		8	8	DF1
Expolite 50XCR	1-289	AR2.S 6CH		8	8	DF1
Expolite 50XCR	1-295	AR2.S 6CH		1	1	DF2
Expolite 50XCR	1-301	AR2.S 6CH		2	2	DF2
Expolite 50XCR	1-307	AR2.S 6CH		4	4	DF2
Expolite 50XCR	1-313	AR2.S 6CH		3	3	DF2
Strobo 1,5 KW DMX	1-319	2 Ch		F5		DF2
Expolite Tourbar 64	1-322	5 Ch		5	5	Ambient
Expolite Tourbar 64	1-327	5 Ch		5	5	Ambient
Expolite Tourbar 64	1-332	5 Ch		5	5	Ambient
Expolite Tourbar 64	1-337	5 Ch		5	5	Ambient
Expolite TourBlinder 100	1-342	1 Ch		7	7	Fronttruss
Expolite TourBlinder 100	1-344	1 Ch		7	7	Fronttruss
Cameo Q-Spot 40 RGBW	1-346	9 Ch		F11	Patch1	Mirrorball DF1
Cameo Q-Spot 40 RGBW	1-355	9 Ch		F11	Patch1	Mirrorball DF1
Cameo Q-Spot 40 RGBW	1-364	9 Ch		F3	Patch1	Mirrorball DF2
Cameo Q-Spot 40 RGBW	1-373	9 Ch		F3	Patch1	Mirrorball DF2
Cameo Rootpar TW - Merch	1-458	2 Ch		F15	Patch8	Merch-Light
Cameo Rootpar TW - Buffet	1-459	2 Ch		F14	Patch7	Buffet-Light
Cameo Rootpar TW - Buffet	1-460	2 Ch		F14	Patch7	Buffet-Light
Cameo Rootpar TW - Buffet	1-461	2 Ch		F14	Patch7	Buffet-Light
Cameo Rootpar TW - Buffet	1-462	2 Ch		F8	Patch7	Buffet-Light
Cameo Rootpar TW - Buffet	1-463	2 Ch		F8	Patch7	Buffet-Light
Cameo Rootpar TW - Buffet	1-464	2 Ch		F8	Patch7	Buffet-Light
Cameo Q-Spot 40 TW	1-465	2 Ch		F6	Patch4	Bar
UV Tube 40W	-	-		F13	Patch6	DF1
UV Tube 40W	-	-		F13	Patch6	DF1
UV Tube 40W	-	-		F13	Patch6	DF1
UV Tube 40W	-	-		F4	Patch6	DF2
UV Tube 40W	-	-		F4	Patch6	DF2
UV Tube 40W	-	-		F4	Patch6	DF2

Orangehouse  
N: 175.75 qm

E 5  
Stuhllager  
N: 11.64 qm

Zuluftschacht

Bühne  
+0.50



### Scheinwerfer



Expolite TourLED 50XCR



DTS Scena 1000



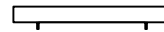
Expolite TourLED MC180



Strobe 1,5 KW



Expolite TourLED MC60



Expolite TourBar 64



Expolite TourSpot 150 mini



Cameo QSpot 40 RGBW



Expolite TourBlinder 100



Cameo QSpot 40 TW



Expolite ELW MC7 Zoom



Cameo ROOT Par TW